

არქივოლები

ქ. თბილისი, მიწისპირა გადასასვლელთან არსებული ქალაქის გურჯის პერიმეტრის
გასწვრივ ტერიტორია და შიდა ნაწილი. (ნაკვეთი 017/014); ქ.თბილისი, ქუჩა ნაკაშიძე,
(ნაკვეთი 017/026); ქ.თბილისი, ქუჩა ნაკაშიძე, №10 ქ.თბილისი, ქუჩა ნაკაშიძე, №8



მთ. არქიტექტორი

ავტორი

შეასრულა

თ. მურვანიძე

ა. მურვანიძე
ზ. ყანჩაველი

ზ. ყანჩაველი
ა. მურვანიძე

ბანმარტებითი ბარათი

საპროექტო ტერიტორია მდებარეობს ქ. თბილისში, ნაკაშიძის ქუჩა №8-10 ში. საპროექტო ტერიტორიაში შედის ასევე (ს.პ. 01.18.03.017.026) 18 კვ.მ. იჯარით გადაცემული 28/05/2058 წ. -მდე მიწის ფართი (იჯარის ხელშეკრულება №090110025, დამოწმების თარიღი 15/05/2009,) და (ს.პ. 01.18.03.017.014) 84 კვ.მ. აღნაგობის ხელშეკრულებით 28/05/2058 წ-მდე მიწის ფართი (აღნაგობის ხელშეკრულება №090109922, დამოწმების თარიღი 15/05/2009).

ტერიტორიას სამხრეთიდან ესაზღვრება ნაკაშიძის ქუჩა, ჩრდილოეთით ბარათაშვილის ქუჩა და სკვერი. აღმოსავლეთით და დასავლეთით კი საცხოვრებელი სახლები. ტერიტორია განეკუთვნება კულტურული მემკვიდრეობის უძრავ ძეგლთა ნუსხას, ისევე როგორც ბალავანი.

საპროექტო ტერიტორიაზე გაცემულია გშენებლობის ნებართვა № 01/832 02/07/2009-წ. შედეგად დაიწყო ზღვირად დაზიანებული და ავარიული შენობების სადემონტაჟო სამუშაოები და ტერიტორიიდან გატანა. შემდეგ გშენებლობა შეჩერდა. 08/05/2015 ში შემოტანილი იქნა განცხადება (AR1332648) გშენებლობის ვადის გაგრძელებასთან დაკავშირებით რაზეც გვეთქვა უარი. (უარის ძირითადი მიზეზი იყო მოცულობის შეუსაბამობა მიმდებარე ტერიტორიასთან). შედეგად მოხდა პროექტის გადაშუშავება და AR1388302 განცხადების საფუძველზე მიღებული იქნა გადაწყვეტილება (№2507194) ესპიზური პროექტის შეთანხმებაზე.

კორექტირებული პროექტით შენობის ფუნქცია რჩება უცვლელი (სასტუმრო). 0.00 ნიშნულზე მოეწყობა ფოიე, სარეგისტრაციო, კერძონაღის ოთახები და დამხმარე სათავსოები. შენობას ცენტრალური შემოსასვლელი ექნება ბარათაშვილის ხიდის მხრიდან. ორი შესასვლელი იქნება ნაკაშიძის მხრიდან, სტუმრებისათვის და კერძონაღისთვის.

+3.35 ნიშნულზე მოეწყობა რესტორანი, კერძონაღის ოთახები და 2 ნომერი. +6.45 - დან 12.45 -მდე ნიშნულზე მოეწყობა სასტუმროს ნომრები. საერთო ჯამში იქნება 30 ნომერი. ფასადის მოსაპირკეთებლად გამოყენებული იქნება ქართული აგური და ხის ელემენტები.

მთავარი არქიტექტორი  თ. მურვანიძე

ნახაზების ჩამონათვალი

00	-	ტოპოგრაფიული გეგმა	მ 1:500
01	-	გენგეგმა	მ 1:500
02	-	გეგმა ნიშნულზე 0.00	მ 1:200
03	-	გეგმა ნიშნულზე +3.35	მ 1:200
04	-	გეგმა ნიშნულზე +6.45	მ 1:200
05	-	გეგმა ნიშნულზე +9.55	მ 1:200
06	-	გეგმა ნიშნულზე +12.55	მ 1:200
07	-	გეგმა ნიშნულზე +15.55	მ 1:200
08	-	გეგმა ნიშნულზე +18.55	მ 1:200
09	-	ბადახურვის გეგმა	მ 1:200
10	-	ჭრილი "1-1"	მ 1:200
11	-	ჭრილი "2-2"	მ 1:200
12	-	ჭრილი "3-3"	მ 1:200
13	-	ფასადი "7-1"	მ 1:200
13	-	ფასადი "0-ა"	მ 1:200
14	-	ფასადი "1-7"	მ 1:200
15	-	ფასადი "ა-0"	მ 1:200
16	-	პერსპექტიული ხედი	მ 1:200

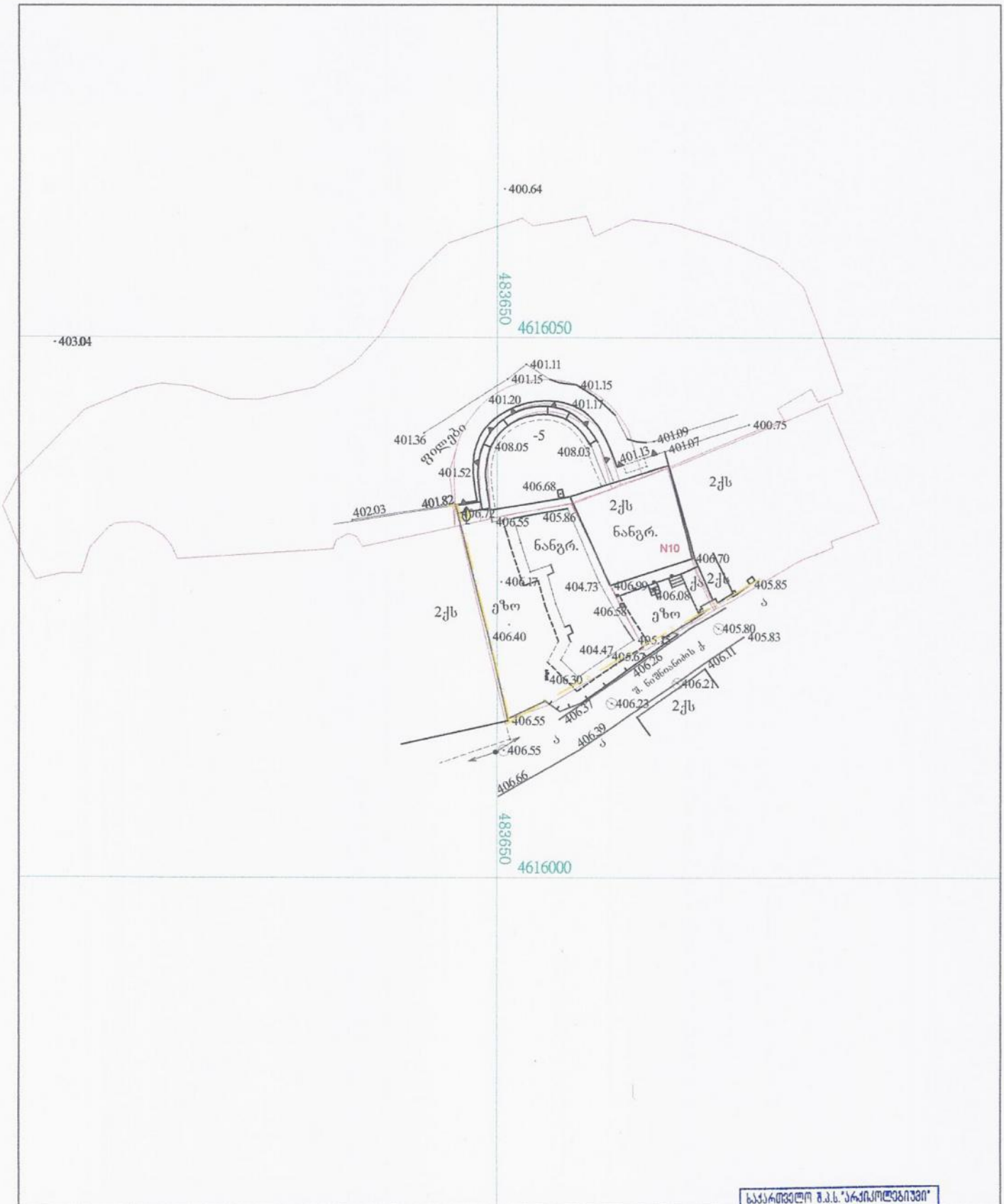
ტიქნიკურ-ეკონომიკური მაჩვენებლები

მოშენების ფართი - 394.1 მ²
 საერთო ფართი - 1614.3 მ²

მათ შორის:

სასტუმროს ფართი - 1468.3 მ²
 საზაფხულო ფართი - 146.0 მ²

გეგმა



მისამართი: #10 #8

<ul style="list-style-type: none"> საერთაშორისო სისტემის კოორდინატები ლოპე მავრთულის ბორღიური ქვის კედელი საყრდენი კედელი 	<p>ქს ას</p> <p>შენიშვნა</p> <p>შუენებარე</p> <p>ფარდული</p>	<ul style="list-style-type: none"> კანალიზაცია გაზის მილი წყლის მილი ელ-განათების ლამპიონი კომუნიკაციების ჭები ფოთლოვანი ხე
---	--	---

საქართველო შ.პ.ს. "არქიტექტურა"

შ.პ.ს. "საქართველო შ.პ.ს. არქიტექტურა"

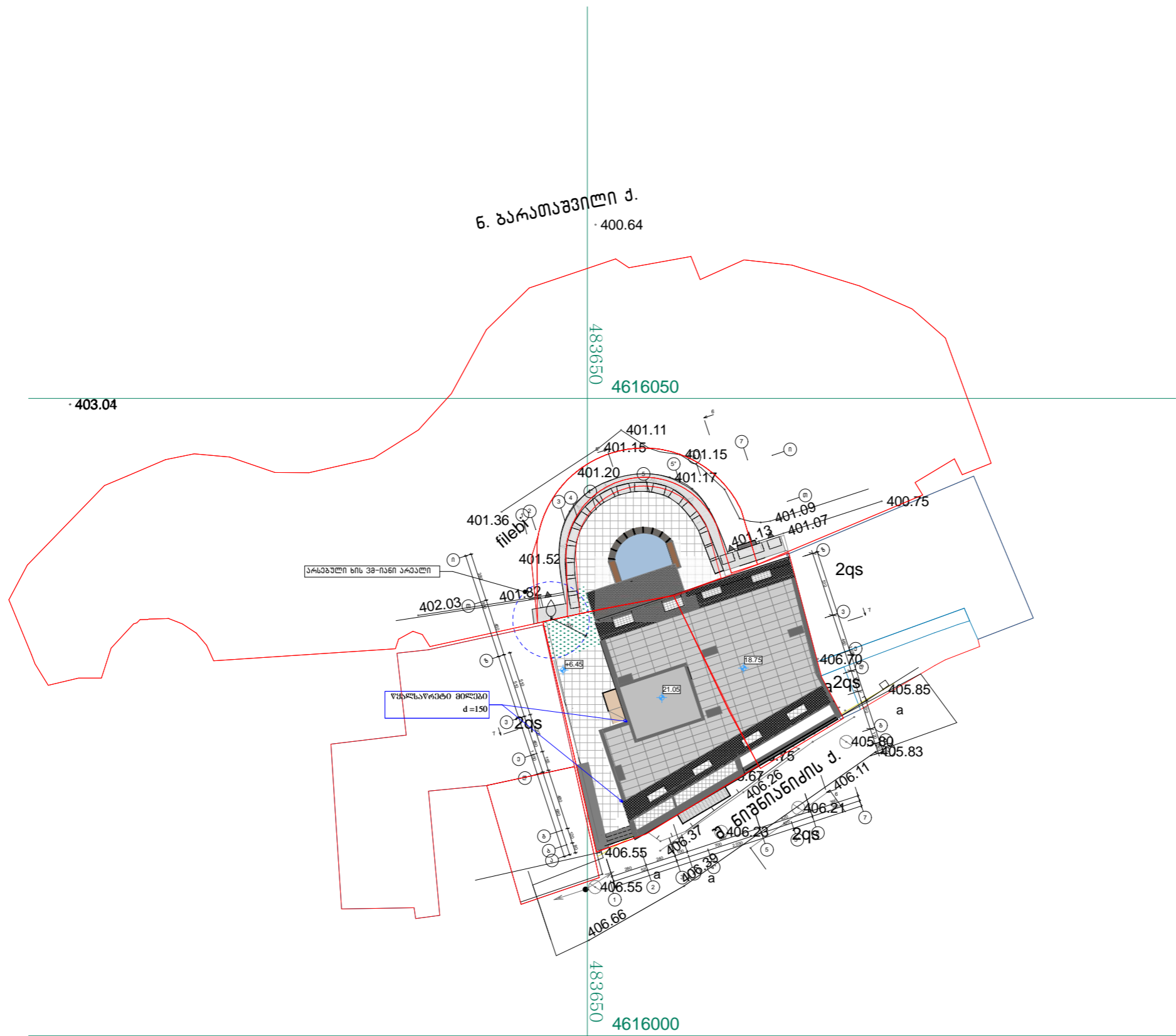
შეასრულა

კომპ. უზრუნველყოფა

მასშტაბი: 1:500

თეგზაძე

2017.11.12



საპროექტო ორგანიზაცია
არქიტექტები



მ. თბილისი
შენიშნულბიტის ქ. 52
ტელ: 579940644

პროექტის მისამართი
მ. თბილისი, მიწისპირა გადასასვლელთან
არსებული ძალაძის ბუჩქის პერიმეტრის
განვითარება ტერიტორია და შიდა ნაწილი.
(ნაკვეთი 017/014);
მ.თბილისი, შუბა ნაპაშიძე, (ნაკვეთი017/026);
მ.თბილისი, შუბა ნაპაშიძე, №10
მ.თბილისი, შუბა ნაპაშიძე, №8

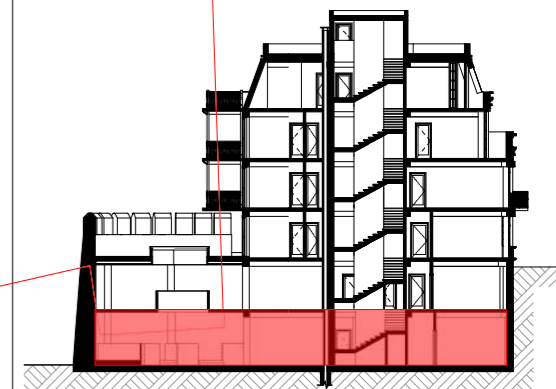
პროექტის სახელწოდება
**სასტუმროს აღაკრებიის
კორექტირება პროექტი**

ნახაზი
გენგეგმა

მთ. არქიტექტორი	მ. გურგანიძე
ავტორი	მ. გურგანიძე
	ნ. ყანაყანიძე
შეასრულა	ნ. ყანაყანიძე
	მ. გურგანიძე

მასშტაბი
1:500

ექსპლიკაცია



საპროექტო ორგანიზაცია

არქიტექტურები



მ. თბილისი
შენიშვნის ტიპის მ. 52
ტელ: 579940644

პროექტის მისამართი

მ. თბილისი, მიწისქვეშა გალასსავლეთან
არსებული ქალაქის გუბერნიის კერძო პირის
განვითარების ტერიტორია და შიდა ნაწილი.
(ნაკვეთი 017/014);
მ. თბილისი, ქუჩა ნაბახვიძის, (ნაკვეთი 017/026);
მ. თბილისი, ქუჩა ნაბახვიძის, №10
მ. თბილისი, ქუჩა ნაბახვიძის, №8

პროექტის სახელწოდება
**სასტუმროს აღაკრების
კორექტირებელი პროექტი**

ნახაზი

გეგმა ნიშნულზე -6.00

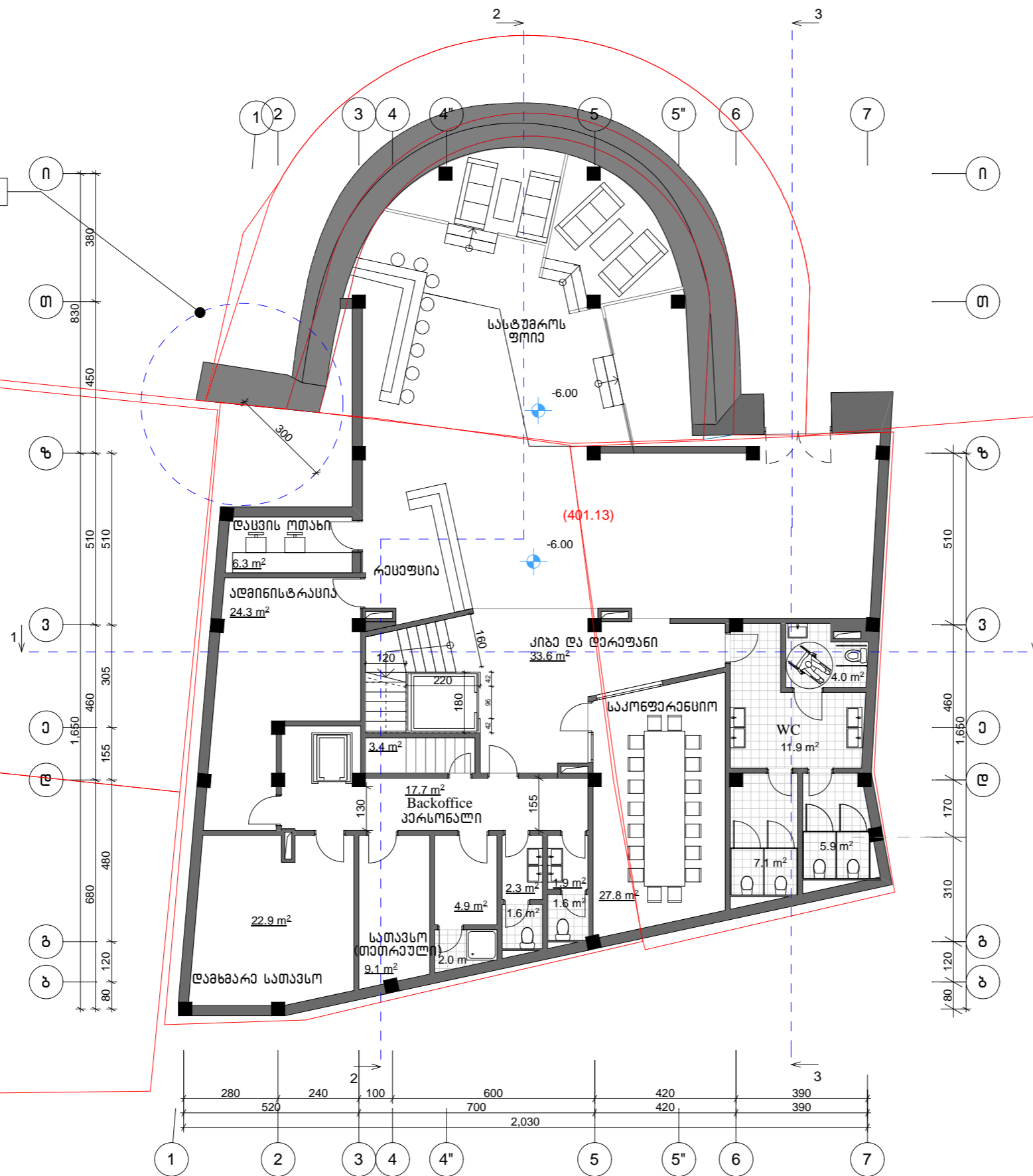
მთ. არქიტექტორი *ა. მჭედია* ო. მურვანიძე
ავტორი *ა. მჭედია* ა. მურვანიძე
ბ. ყანაყანიძე ბ. ყანაყანიძე

შეასრულა *ა. მჭედია* - ბ. ყანაყანიძე
ა. მჭედია ა. მურვანიძე

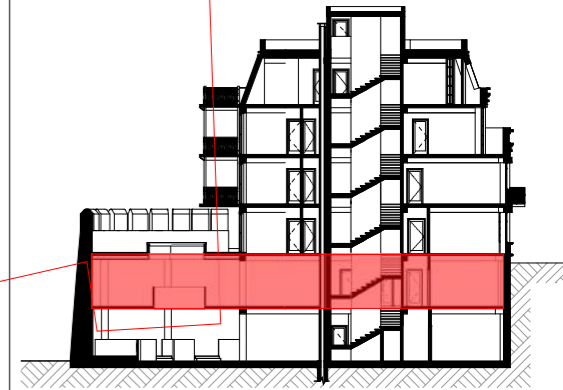
მასშტაბი

1:200

არსებული ხის ვიწრო არხი



ექსპლიკაცია



საპროექტო ორგანიზაცია

არქიტექტურული



მ. თბილისი
შენიშვნის ტიპის მ. 52
ტელ: 579940644

პროექტის მისამართი

მ. თბილისი, მიწის ნაკვეთი გაღმასწავლებლთან
არსებული ქალაქის გუბერნიის კომისიის
განმარტების ტერიტორია და შიდა ნაწილი.
(ნაკვეთი 017/014);
მ. თბილისი, ქუჩა ნაბახიძე, (ნაკვეთი 017/026);
მ. თბილისი, ქუჩა ნაბახიძე, №10
მ. თბილისი, ქუჩა ნაბახიძე, №8

პროექტის სახელწოდება

სასტუმროს აღკვეთის კორექტირებელი პროექტი

ნახაზი

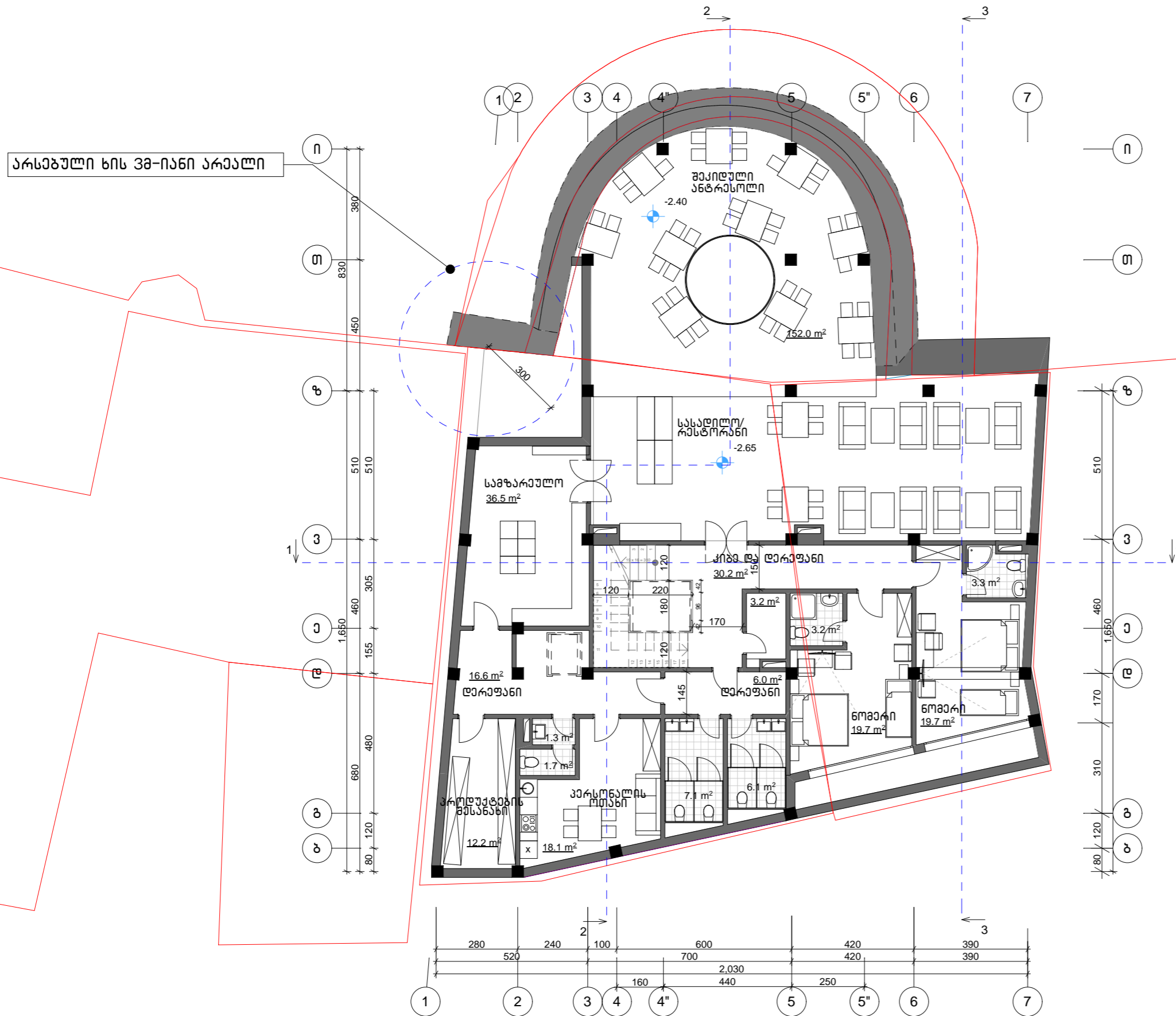
გეგმა ნიშნულზე -2.65

მთ. არქიტექტორი *თ. მურვანიძე*
ავტორი *ა. მურვანიძე*
ზ. ყანაველი - *ზ. ყანაველი*

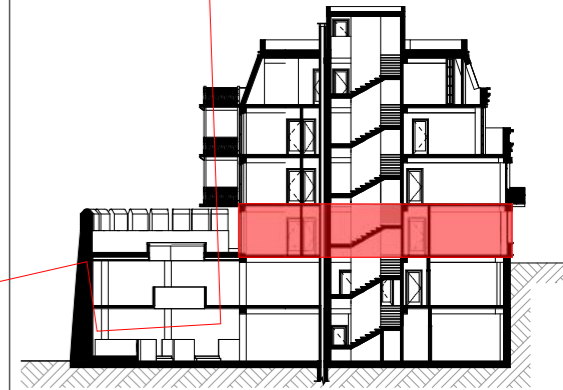
შეასრულა *ზ. ყანაველი* - *ზ. ყანაველი*
ა. მურვანიძე

მასშტაბი

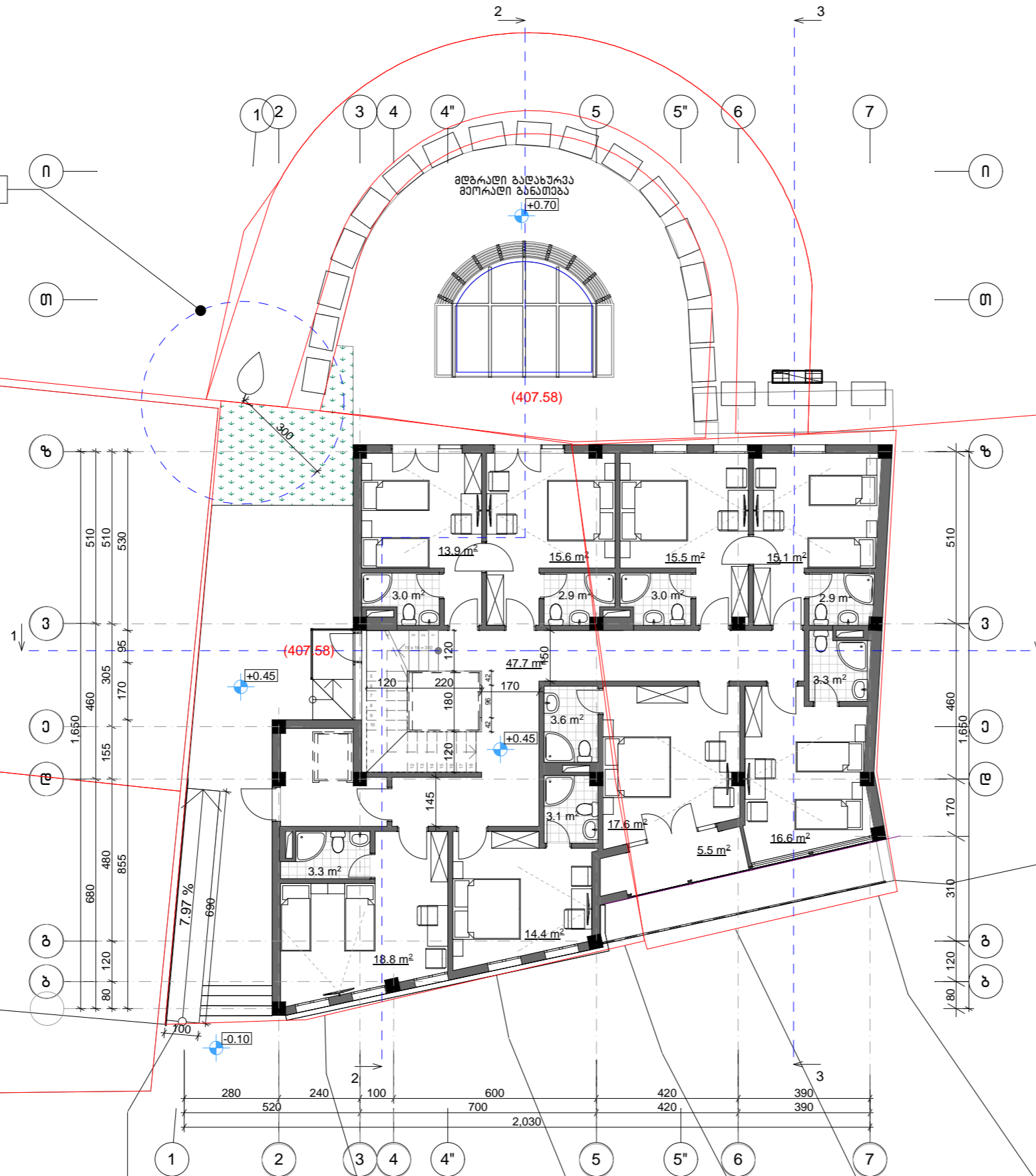
1:200



ექსპლიკაცია



არსებული ხის 3მ-იანი არქალი



საპროექტო ორგანიზაცია

არქიტექტორები



მ. თბილისი
შენიშნულბულის ქ. 52
ტელ: 579940644

პროექტის მისამართი

მ. თბილისი, მიწისფენი გადასასვლელთან
არსებული ქალაქის გუბერნიის კვიციანი
ბასწვრივ ტერიტორია და შიდა ნაწილი.
(ნაკვეთი 017/014);
მ. თბილისი, ქუჩა ნაკვეთი, (ნაკვეთი 017/026);
მ. თბილისი, ქუჩა ნაკვეთი, №10
მ. თბილისი, ქუჩა ნაკვეთი, №8

პროექტის სახელწოდება
**სასტუმროს აღაკრების
კორექტირებული პროექტი**

ნახაზი

გეგმა ნიშნულზე +0.45

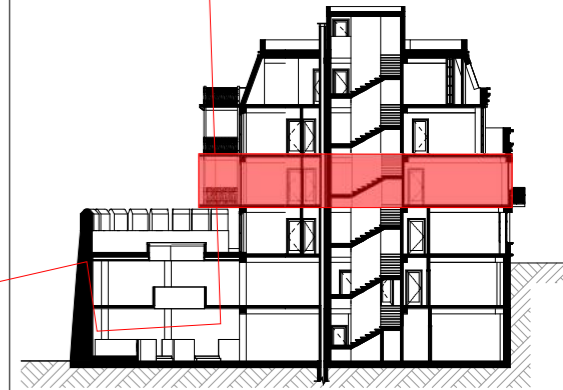
მთ. არქიტექტორი *თ. მუშავანიკი*
ავტორი *ა. მუშავანიკი*
შ. მანაგველი

შეასრულა *შ. მანაგველი*
ა. მუშავანიკი

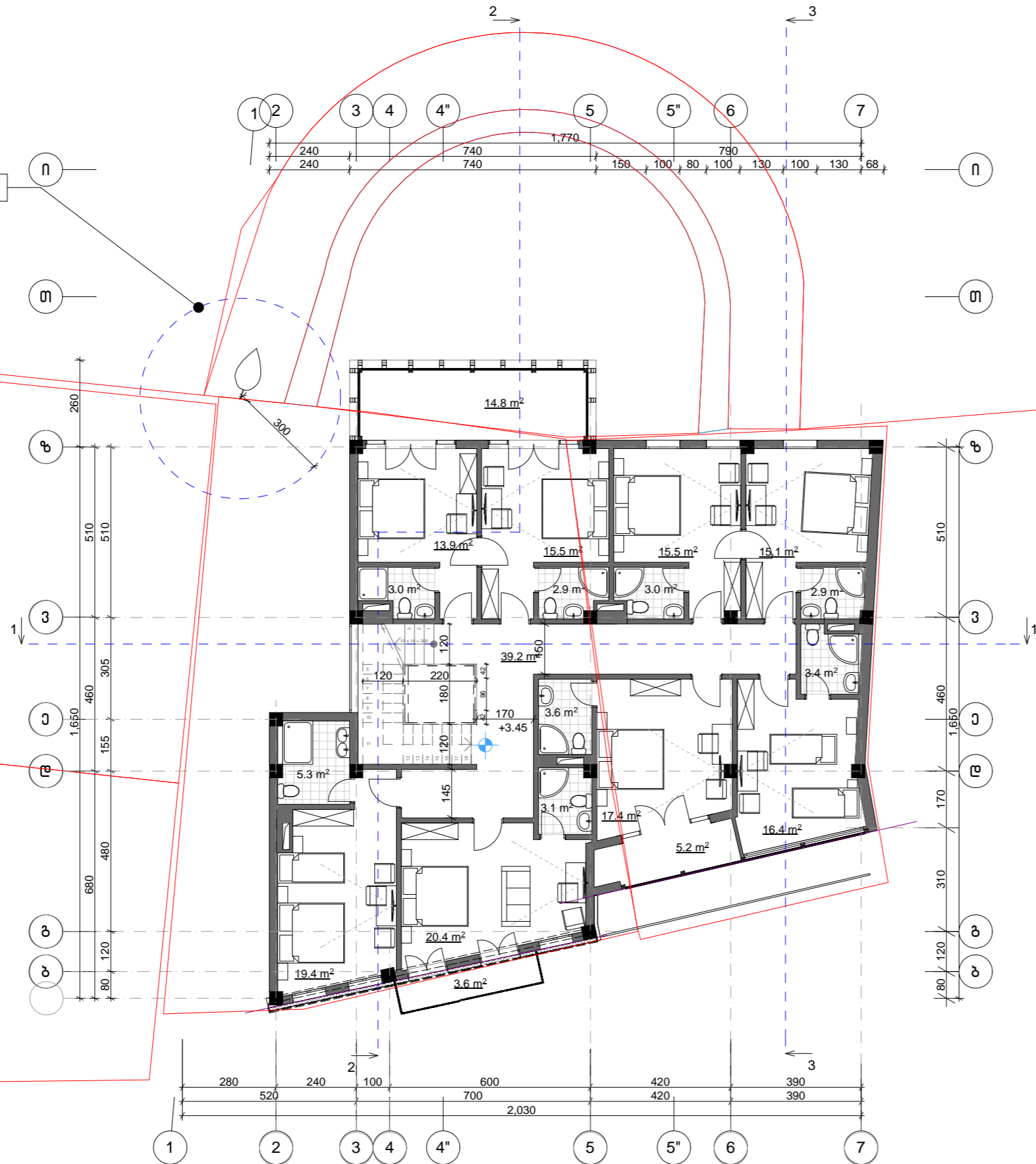
მასშტაბი

1:200

ექსპლიკაცია



არსებული ხის ვე-ნიანი არეალი



საპროექტო ორგანიზაცია

არქიტექტურები



ქ. თბილისი
შენიშნულთა ქ. 52
ტელ: 579940644

პროექტის მისამართი

ქ. თბილისი, მიწის ნაკვეთი გაღმასწავლებლთან არსებული ქალაქის ბუჩქის კვირმეტრის განვითარების ტერიტორია და შიდა ნაწილი. (ნაკვეთი 017/014);
ქ. თბილისი, ქუჩა ნაბახჩიძე, (ნაკვეთი 017/026);
ქ. თბილისი, ქუჩა ნაბახჩიძე, №10
ქ. თბილისი, ქუჩა ნაბახჩიძე, №8

პროექტის სახელწოდება

სასტუმროს აღაკრების კორექტირებელი პროექტი

ნახაზი

გეგმა ნიშნულზე +3.45

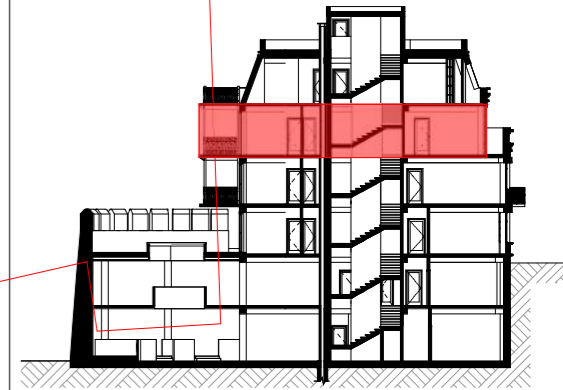
მთ. არქიტექტორი *თ. მურვანიძე*
ავტორი *ა. მურვანიძე*
ზ. ყანაველი - **ზ. ყანაველი**

შეასრულა *ზ. ყანაველი* - **ზ. ყანაველი**
ა. მურვანიძე - **ა. მურვანიძე**

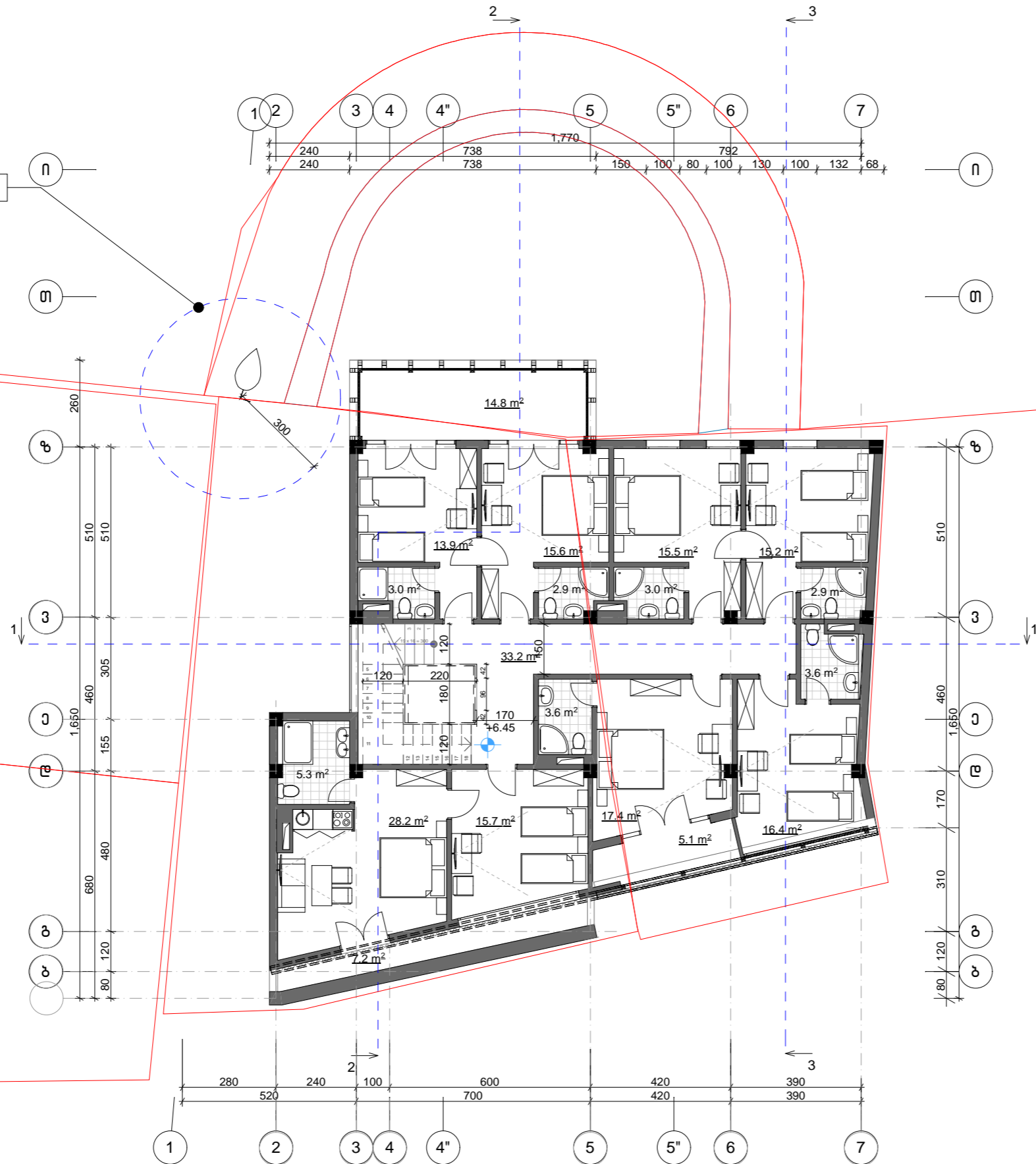
მასშტაბი

1:200

ექსპლიკაცია



არსებული ხის ვიწრო არეალი



საპროექტო ორგანიზაცია

არქიტექტურები



მ. თბილისი
შენიშნულთა ქ. 52
ტელ: 579940644

პროექტის მისამართი

მ. თბილისი, მიწისფენი გაღმასხველთან
არსებული ქალაქის გუბერნიის კომისიის
განმარტოვების ტერიტორია და შიდა ნაწილი.
(ნაკვეთი 017/014);
მ. თბილისი, ქუჩა ნაბახვიძის, (ნაკვეთი 017/026);
მ. თბილისი, ქუჩა ნაბახვიძის, №10
მ. თბილისი, ქუჩა ნაბახვიძის, №8

პროექტის სახელწოდება
**სასტუმროს აღაკრების
კორექტირებული პროექტი**

ნახაზი

გეგმა ნიშნულზე +6.45

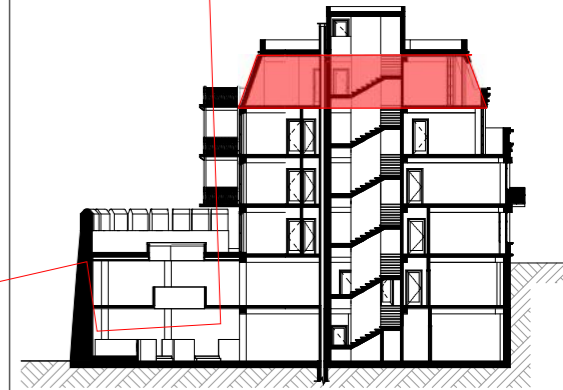
მთ. არქიტექტორი *თ. მურვანიძე*
ავტორი *ა. მურვანიძე*
ზ. ყანაველი - **ზ. ყანაველი**

შეასრულა *ზ. ყანაველი* - **ზ. ყანაველი**
ა. მურვანიძე - **ა. მურვანიძე**

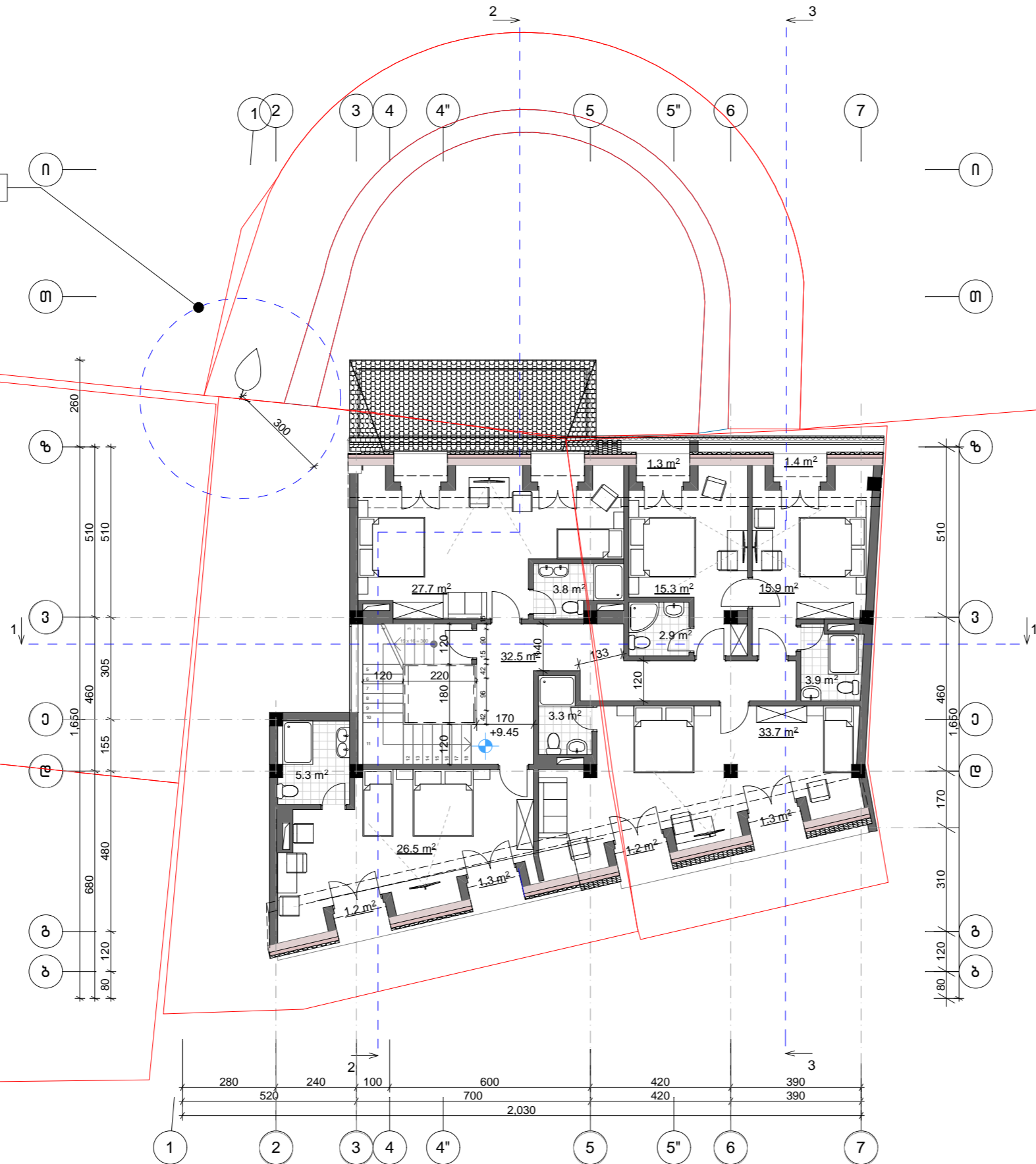
მასშტაბი

1:200

ექსპლიკაცია



არსებული ხის ვე-ნიანი არეალი



საპროექტო ორგანიზაცია

არქიტექტურები



მ. თბილისი
შენიშნული ქუჩის მ. 52
ტელ: 579940644

პროექტის მისამართი

მ. თბილისი, მიწის ნაკვეთი გაღმასწავლებლთან
არსებული ქალაქის გუბერნიის კომისიის
განმარტობის ტერიტორია და შიდა ნაწილი.
(ნაკვეთი 017/014);
მ. თბილისი, ქუჩა ნაბახვიძის, (ნაკვეთი 017/026);
მ. თბილისი, ქუჩა ნაბახვიძის, №10
მ. თბილისი, ქუჩა ნაბახვიძის, №8

პროექტის სახელწოდება

სასტუმროს აღკვეთის კორექტირებელი პროექტი

ნახაზი

გეგმა ნიშნულზე +9.45

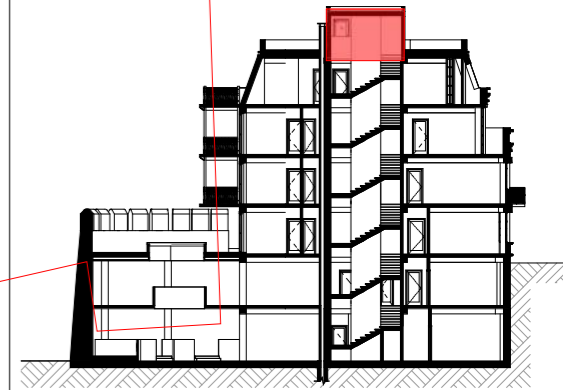
მთ. არქიტექტორი *მ. თბილისი* თ. მურვანიძე
ავტორი *ა. მურვანიძე* ა. მურვანიძე
ზ. ყანაველი ზ. ყანაველი

შეასრულა *ზ. ყანაველი* ზ. ყანაველი
ა. მურვანიძე ა. მურვანიძე

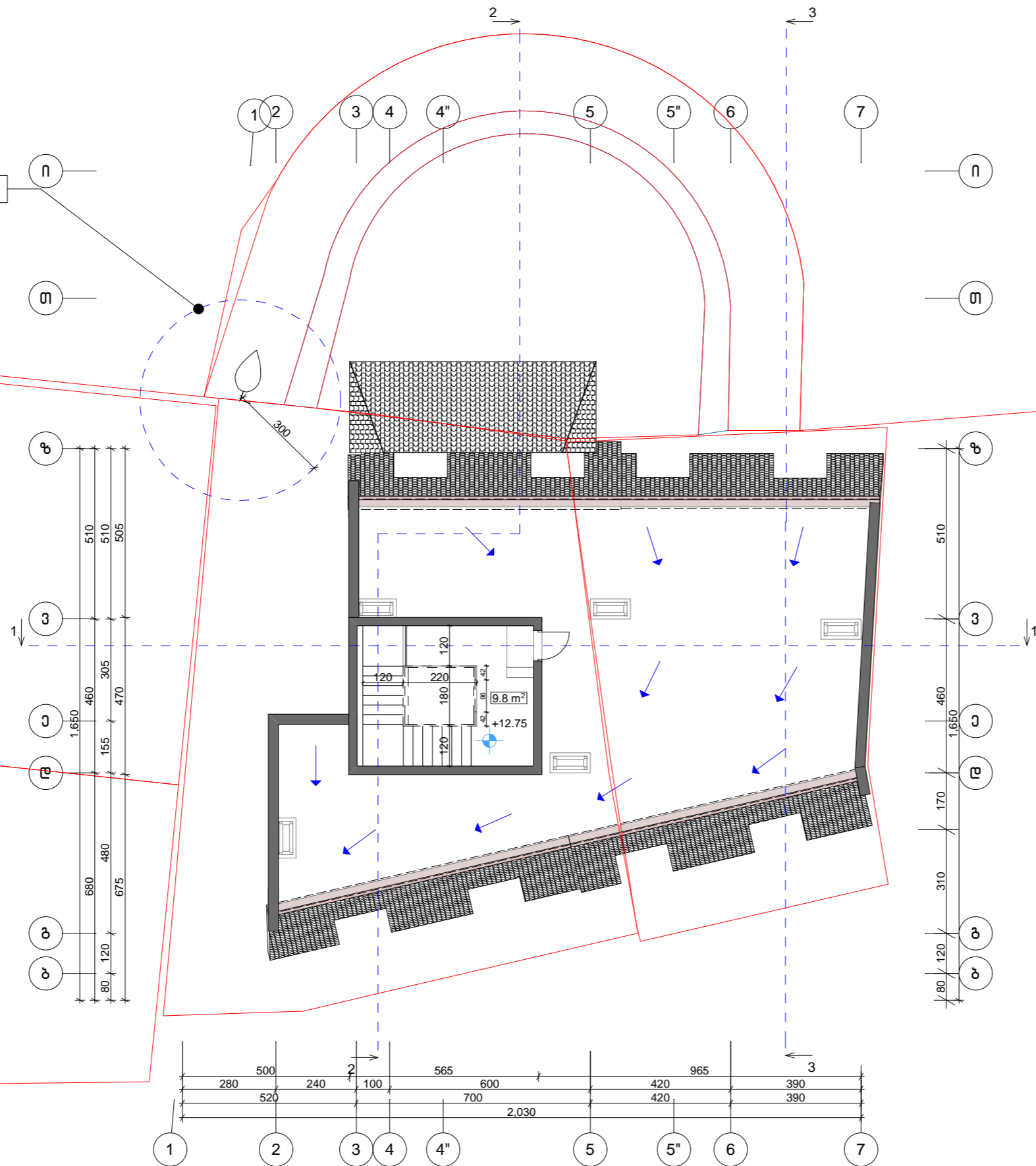
მასშტაბი

1:200

ექსპლიკაცია



არსებული ხის კმ-იანი არეალი



საპროექტო ორგანიზაცია

არქიტექტურები



მ. თბილისი
შენიშნული ქუჩის მ. 52
ტელ: 579940644

პროექტის მისამართი

მ. თბილისი, მიწისპირა გადასასვლელთან
არსებული ქალაქის გუბერნიის კომიტეტის
განუგებოებ ტერიტორია და შიდა ნაწილი.
(ნაკვეთი 017/014);
მ. თბილისი, ქუჩა ნაბახიძე, (ნაკვეთი 017/026);
მ. თბილისი, ქუჩა ნაბახიძე, №10
მ. თბილისი, ქუჩა ნაბახიძე, №8

პროექტის სახელწოდება

სასტუმროს აღკვეთის კორექტირებელი პროექტი

ნახაზი

გეგმა ნიშნულზე +12.75

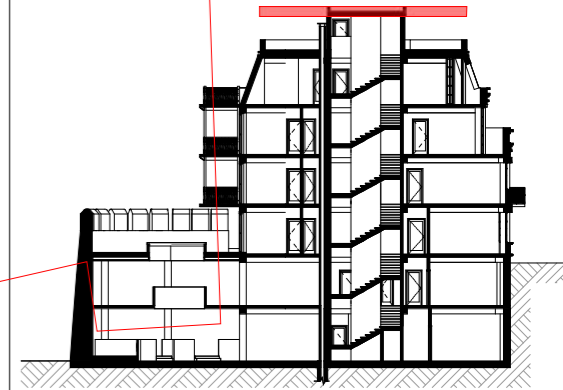
მთ. არქიტექტორი *მ. მურვანიძე*
ავტორი *ა. მურვანიძე*
ზ. ყანაველი - **ზ. ყანაველი**

შეასრულა *ზ. ყანაველი* - **ზ. ყანაველი**
ა. მურვანიძე - **ა. მურვანიძე**

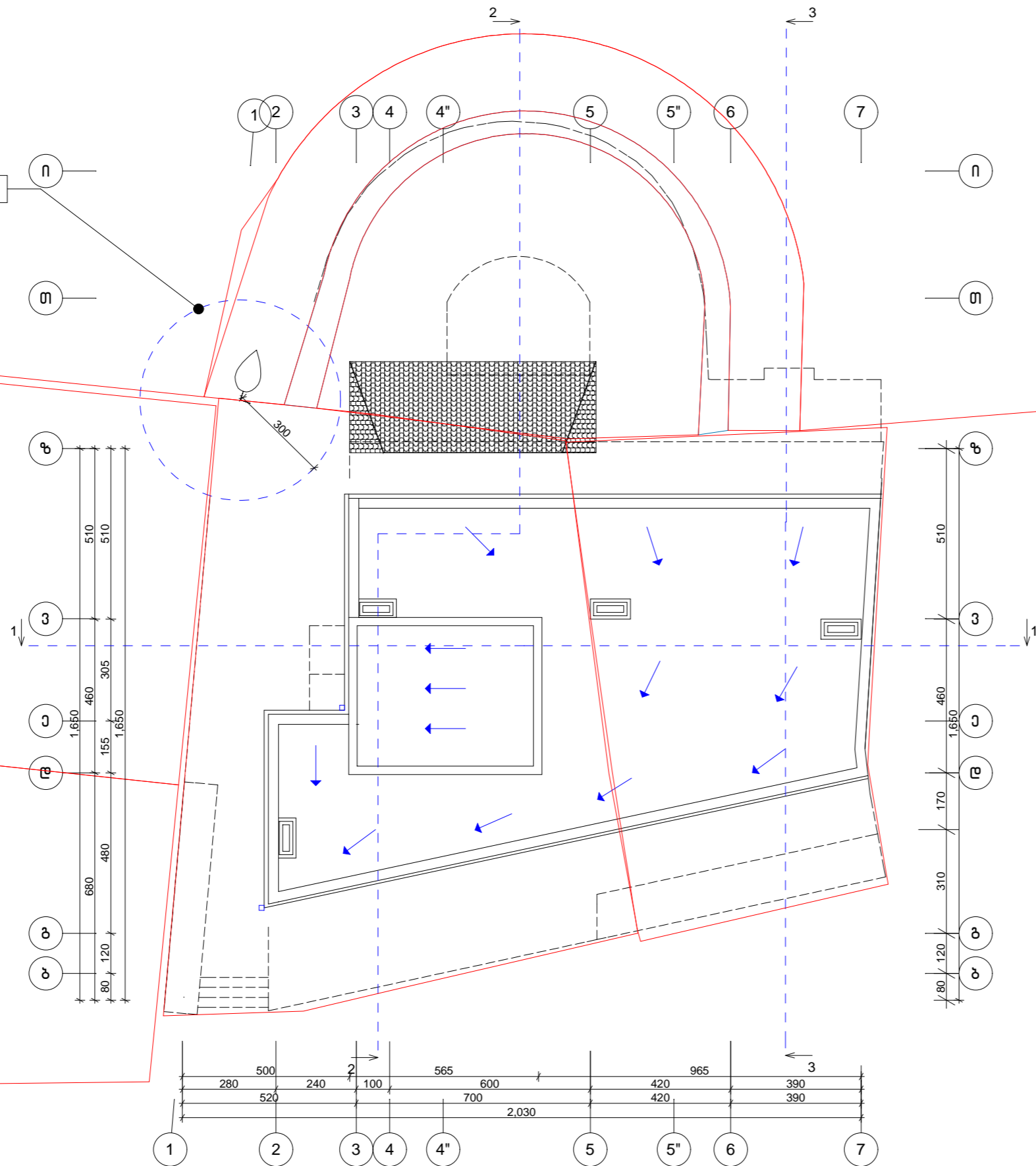
მასშტაბი

1:200

ექსპლიკაცია



არსებული ხის ვა-იანი არქალი



საპროექტო ორგანიზაცია

არქიტექტურული



მ. თბილისი
შენიშვნათვის მ. 52
ტელ: 579940644

პროექტის მისამართი

მ. თბილისი, მიწისფენი გაღასსავლეთან
არსებული ქალაქის გუბერნიის კომიტეტის
ბასწვრივ ტერიტორია და შიდა ნაწილი.
(ნაკვეთი 017/014);
მ. თბილისი, ქუჩა ნაბახიძე, (ნაკვეთი 017/026);
მ. თბილისი, ქუჩა ნაბახიძე, №10
მ. თბილისი, ქუჩა ნაბახიძე, №8

პროექტის სახელწოდება

სასტუმროს აღაკრების კორექტირებელი პროექტი

ნახაზი

გაღასშრვის გეგმა

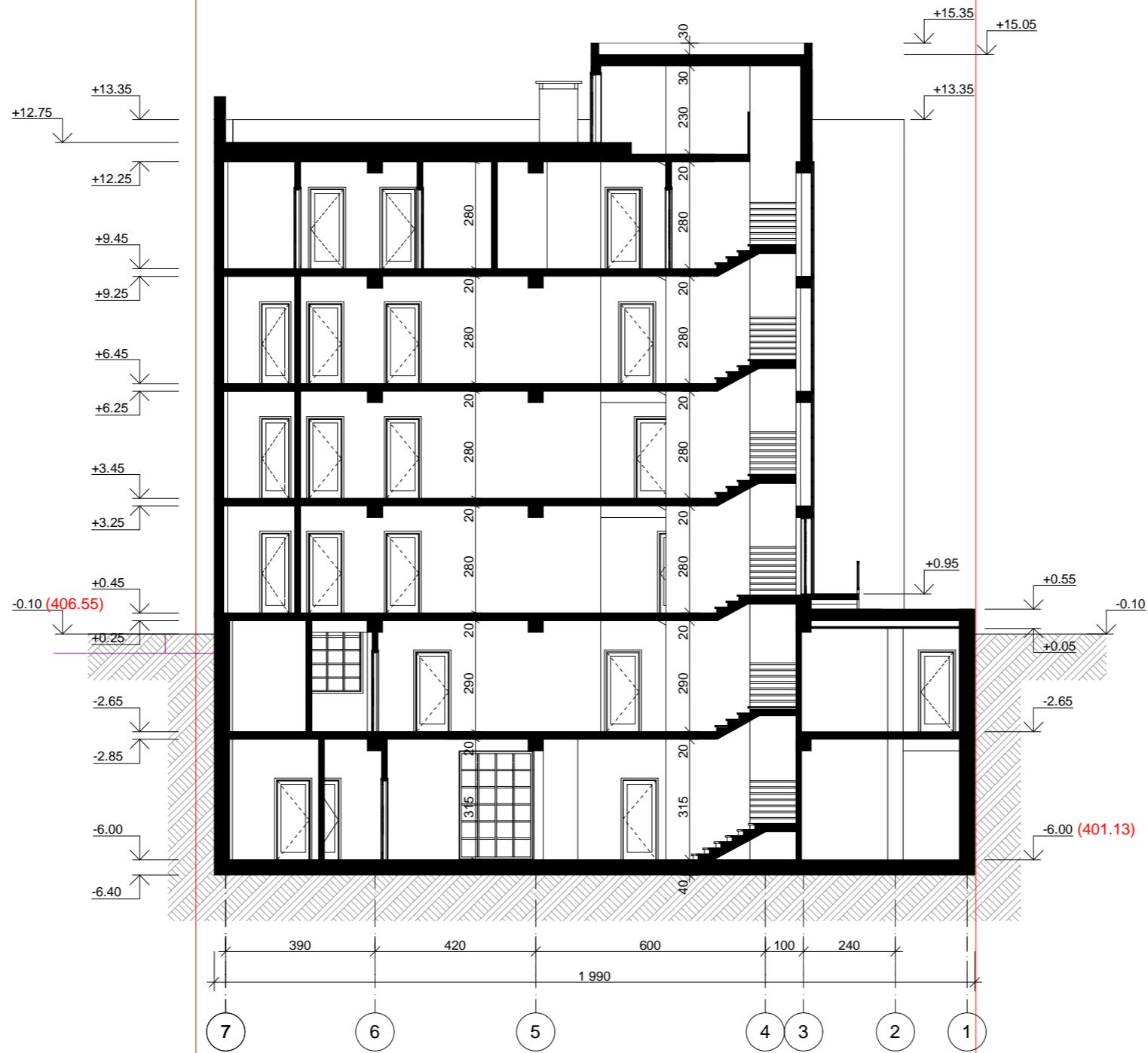
მთ. არქიტექტორი *მ. მურვანიძე* თ. მურვანიძე
ავტორი *ა. მურვანიძე* ა. მურვანიძე
ზ. ყანაველი - ზ. ყანაველი

შეასრულა *ზ. ყანაველი* - ზ. ყანაველი
ა. მურვანიძე ა. მურვანიძე

მასშტაბი

1:200

ჭრილი 1-1



საპროექტო ორგანიზაცია

არქიტექტები



მ. თბილისი
შენიშვნისთვის მ. 52
ტელ: 579940644

პროექტის მისამართი

მ. თბილისი, მიწისპირა გადასასვლელთან
არსებული ქალაქის გუბერნიის კერძო კომპლექტის
ბასეზე ტერიტორია და შიდა ნაწილი.
(ნაკვეთი 017/014);
მ.თბილისი, ქუჩა ნაბახიძე, (ნაკვეთი 017/026);
მ.თბილისი, ქუჩა ნაბახიძე, №10
მ.თბილისი, ქუჩა ნაბახიძე, №8

პროექტის სახელწოდება

**სასტუმროს აღკვეთის
კორექტირებული პროექტი**

ნახაზი

ჭრილი 1-1

მთ. არქიტექტორი
ავტორი

Handwritten signatures

მ. მურვანიძე
ა. მურვანიძე
ზ. ყანაგული

შეასრულა

Handwritten signatures

ზ. ყანაგული
ა. მურვანიძე

მასშტაბი

1:200

ჭრილი 2-2



საპროექტო ორგანიზაცია

არქიტექტურები



მ. თბილისი
შენიშვნისთვის მ. 52
ტელ: 579940644

პროექტის მისამართი

მ. თბილისი, მიწისპირა გარსასვლელთან
არსებული ქალაქის გუბიის კვირბუდის
განვითვრებ ტერიტორია და შიდა ნაწილი.
(ნაკვეთი 017/014);
მ.თბილისი, ქუჩა ნაკვეთი, (ნაკვეთი017/026);
მ.თბილისი, ქუჩა ნაკვეთი, №10
მ.თბილისი, ქუჩა ნაკვეთი, №8

პროექტის სახელწოდება

სასტუმროს აღაკვანების
კორექტირებული პროექტი

ნახაზი

ჭრილი 2-2

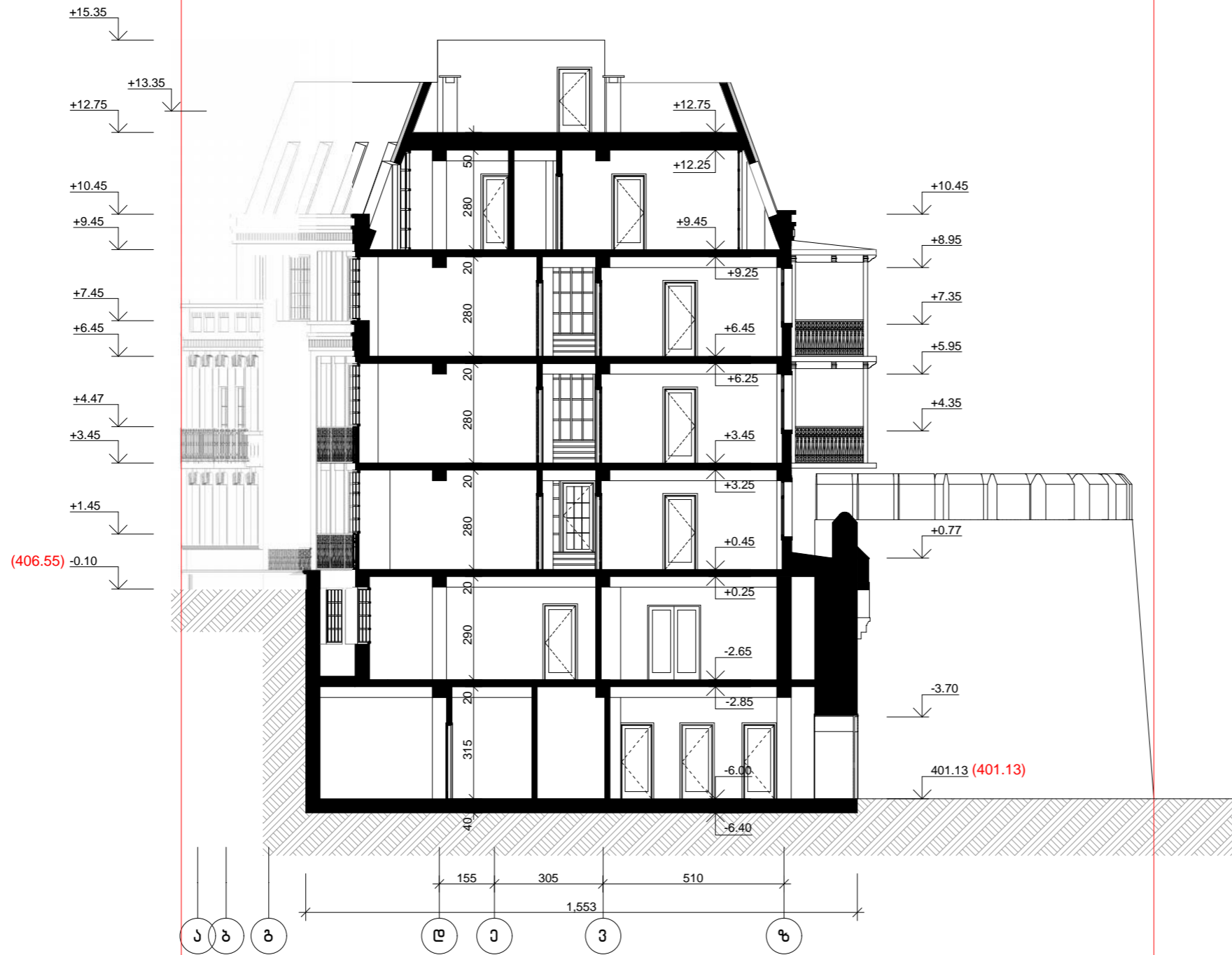
მთ. არქიტექტორი *[Handwritten Signature]* თ. მურვანიძე
ავტორი *[Handwritten Signature]* ა. მურვანიძე
[Handwritten Signature] ზ. მანანაშვილი

შეასრულა *[Handwritten Signature]* ზ. მანანაშვილი
[Handwritten Signature] ა. მურვანიძე

მასშტაბი

1:200

ჭრილი 3-3



საპროექტო ორგანიზაცია

არქიტექტურული



მ. თბილისი
შენიშვნისთვის მ. 52
ტელ: 579940644

პროექტის მისამართი

მ. თბილისი, მიწისპირა გადასასვლელთან
არსებული ქალაქის გუბერნიის კომისიის
განმარტოვებული ტერიტორია და შიდა ნაწილი.
(ნაკვეთი 017/014);
მ. თბილისი, ქუჩა ნაბახვიძის, (ნაკვეთი 017/026);
მ. თბილისი, ქუჩა ნაბახვიძის, №10
მ. თბილისი, ქუჩა ნაბახვიძის, №8

პროექტის სახელწოდება

**სასტუმროს აღკვეთის
კორექტირებული პროექტი**

ნახაზი

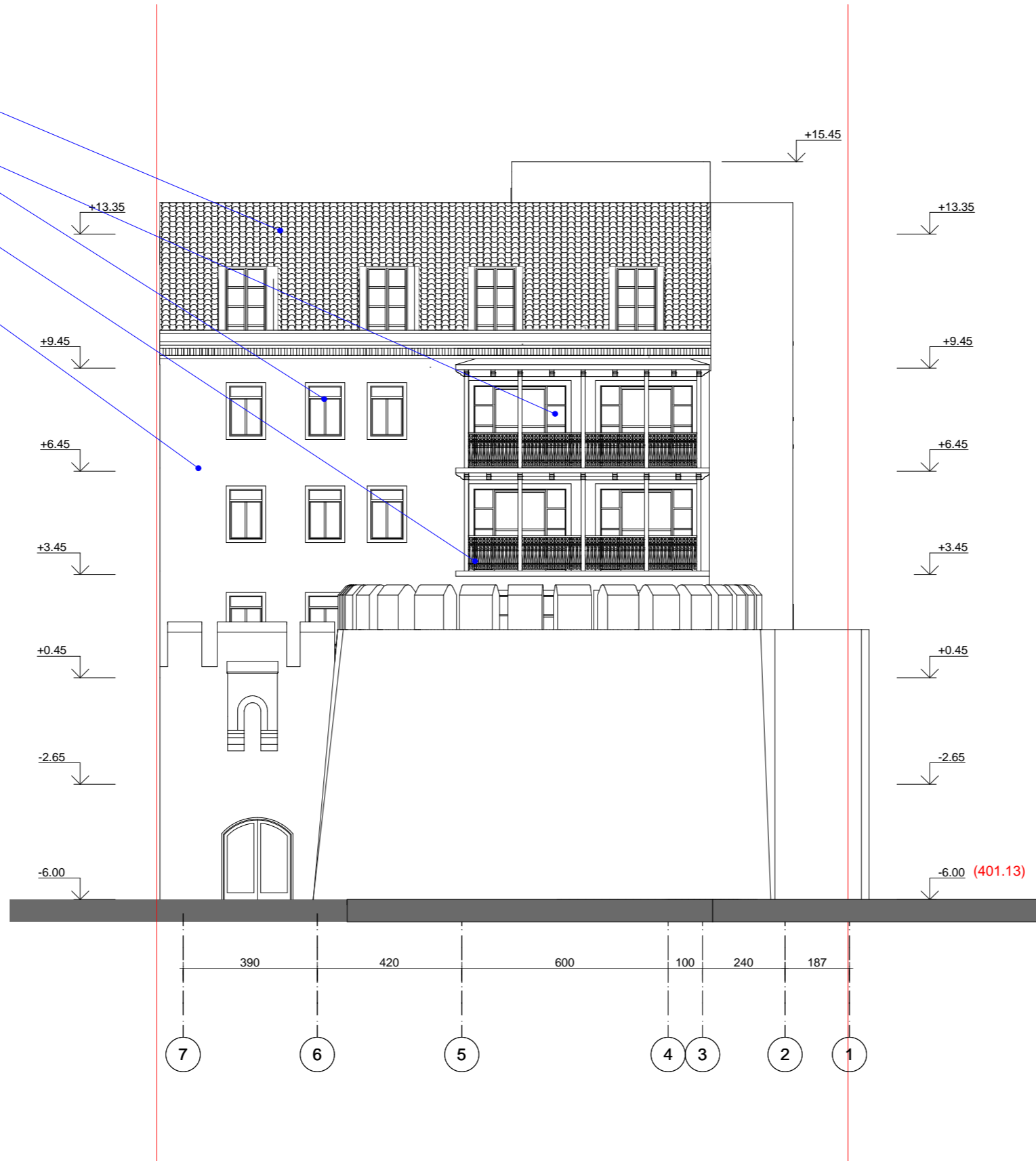
ჭრილი 3-3

მთ. არქიტექტორი *თ. მურვანიძე*
ავტორი *ა. მურვანიძე* ა. მურვანიძე
ზ. ყანაველი - ზ. ყანაველი

შეასრულა *ზ. ყანაველი* - ზ. ყანაველი
ა. მურვანიძე ა. მურვანიძე

მასშტაბი **1:200**

ექსპლიკაცია



საპროექტო ორგანიზაცია

არქიტექტურული



ძ. თბილისი
 შინაგარეშეშენების ძ. 52
 ტელ: 579940644

პროექტის მისამართი

ძ. თბილისი, მიწისპირა გალახურულთან
 არსებული ქალაქის გუბერნიის კომისიის
 განსჯის ტერიტორია და შიდა ნაწილი.
 (ნაკვეთი 017/014);
 ძ. თბილისი, ქუჩა ნაბახვიძე, (ნაკვეთი 017/026);
 ძ. თბილისი, ქუჩა ნაბახვიძე, №10
 ძ. თბილისი, ქუჩა ნაბახვიძე, №8

პროექტის სახელწოდება

სასტუმროს აღავსების კორექტირებული პროექტი

ნახაზი

ფასადი 7-1

მთ. არქიტექტორი *თ. მურვანიძე* თ. მურვანიძე
 ავტორი *ა. მურვანიძე* ა. მურვანიძე
ზ. ყანაშვილი ზ. ყანაშვილი

შეასრულა *ზ. ყანაშვილი* ზ. ყანაშვილი
ა. მურვანიძე ა. მურვანიძე

მასშტაბი

1:200

ემსკლიკაცია



საპროექტო ორგანიზაცია

არქიტექტურული



ძ. თბილისი
 შენიერობის ძ. 52
 ტელ: 579940644

პროექტის მისამართი

ძ. თბილისი, მიწისფენი გალახსკვლელთან
 არსებული ქალაქის გუბერნიის კომიტეტის
 განუვრდო ტერიტორია და შიდა ნაწილი.
 (ნაკვეთი 017/014);
 ძ.თბილისი, ქუჩა ნაკვეთი, (ნაკვეთი017/026);
 ძ.თბილისი, ქუჩა ნაკვეთი, №10
 ძ.თბილისი, ქუჩა ნაკვეთი, №8

პროექტის სახელწოდება

სასტუმროს აღაკრაცის
 კორექტირებული პროექტი

ნახაზი

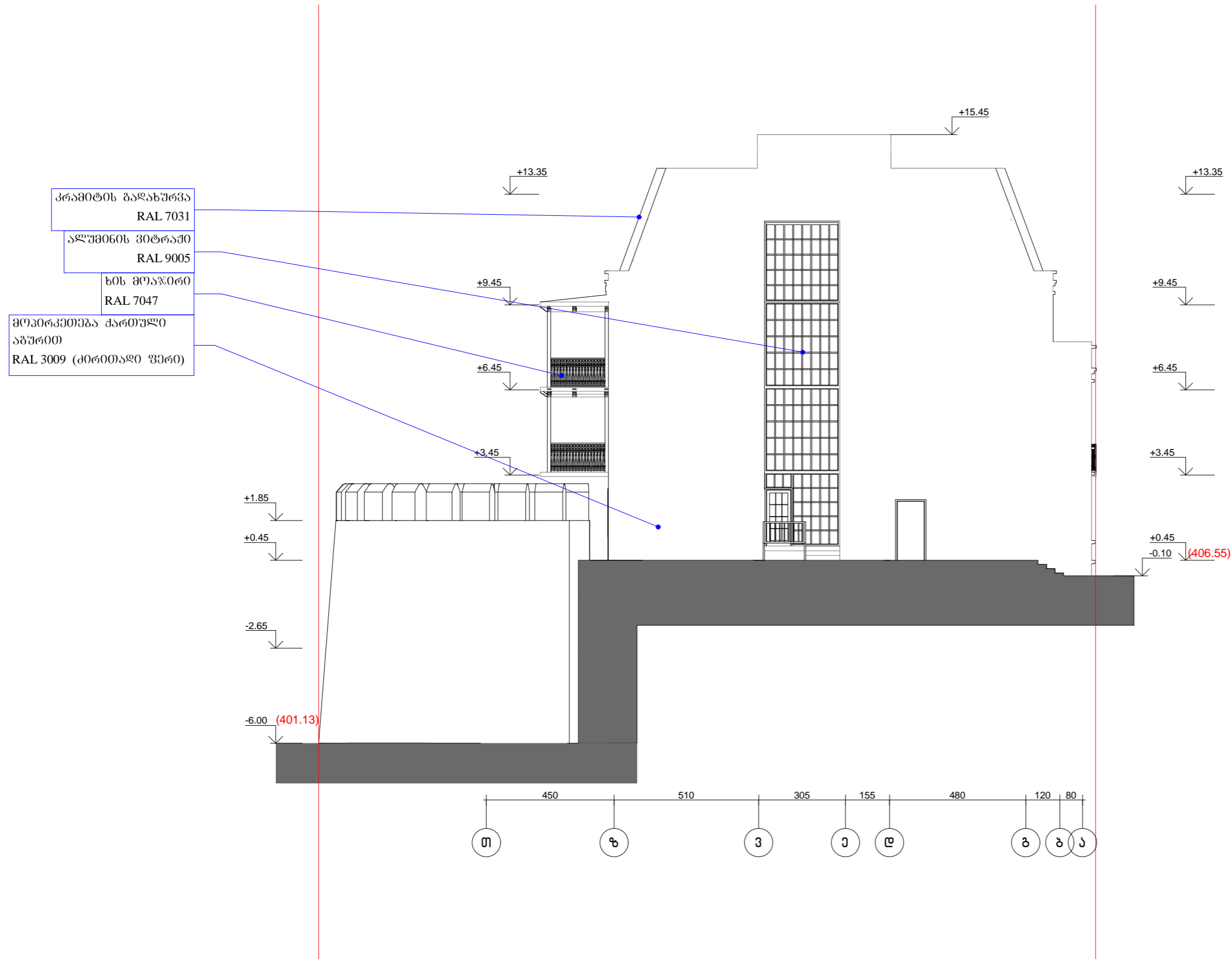
ფასადი 1-7

მთ. არქიტექტორი *თ. მურვანიძე*
 ავტორი *ა. მურვანიძე*
ს. მანანაშვილი

შიასრულა *ს. მანანაშვილი*
ა. მურვანიძე

მასშტაბი

1:200



საპროექტო ორგანიზაცია
არქიტექტურული
 დ. თბილისი
 შინაგარეობის ქ. 52
 ტელ: 579940644



პროექტის მისამართი
 დ. თბილისი, მიწისფენი გალახის რაიონის
 არსებული ქალაქის გუბერნიის კომიტეტის
 განსჯის ტერიტორია და შიდა ნაწილი.
 (ნაკვეთი 017/014);
 დ.თბილისი, ქუჩა ნაკვეთი, (ნაკვეთი 017/026);
 დ.თბილისი, ქუჩა ნაკვეთი, №10
 დ.თბილისი, ქუჩა ნაკვეთი, №8

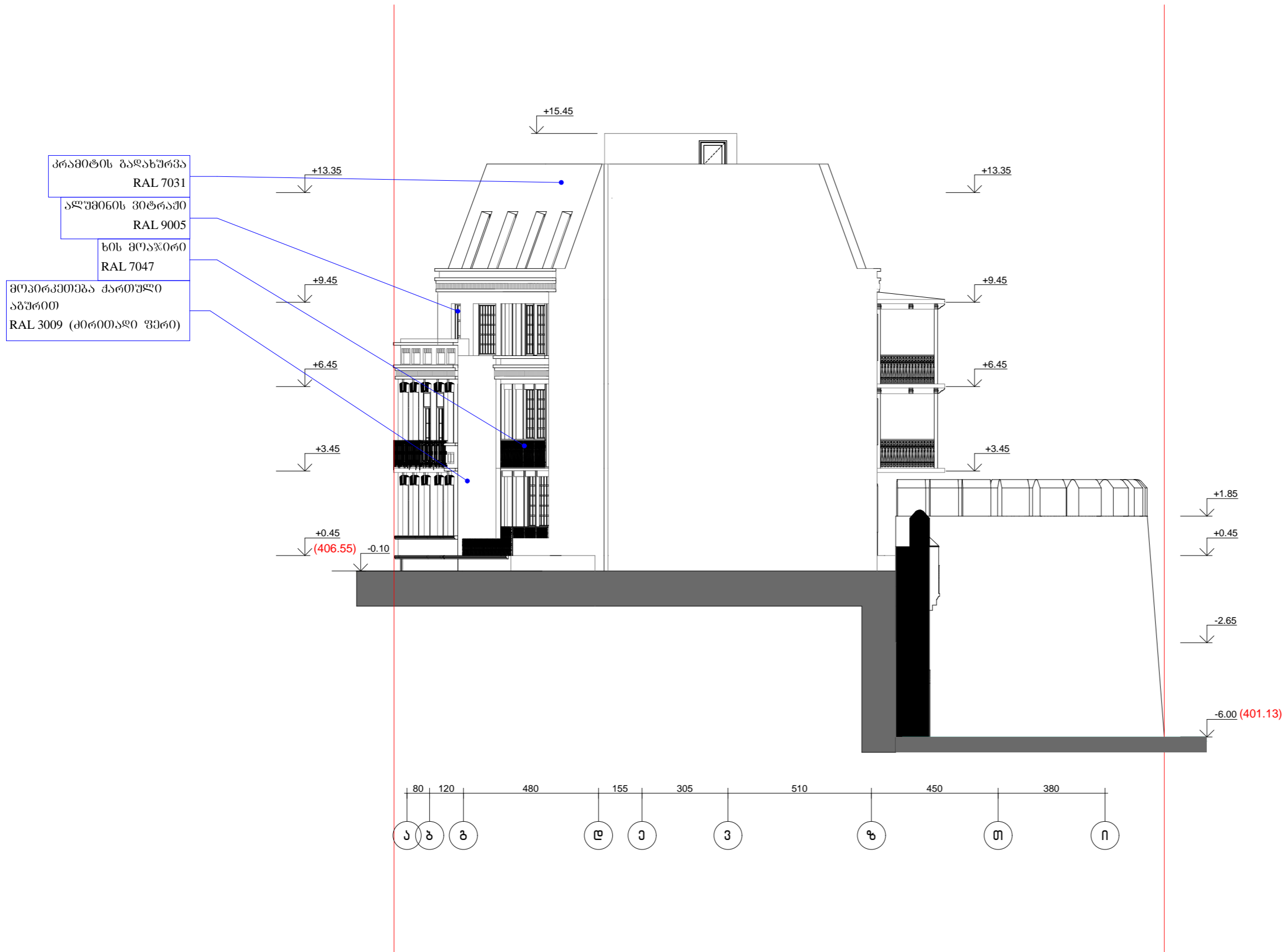
პროექტის სახელწოდება
**სასტუმროს აღსაგების
 კორექტირებულ პროექტი**

ნახაზი
ფასადი 1-7

მთ. არქიტექტორი *თ. მურვანიძე*
 ავტორი *ა. მურვანიძე*
ზ. ყანაშვილი - ხ. მანანაშვილი
 შიდასრულა *ზ. ყანაშვილი* - ხ. მანანაშვილი
ა. მურვანიძე

მასშტაბი **1:200**

ექსპლიკაცია



საპროექტო ორგანიზაცია
არქიტოლეგიუმი
 ქ. თბილისი
 შინაგარეობის ქ. 52
 ტელ: 579940644



პროექტის მისამართი
 ქ. თბილისი, მიწისფენი გალანსურელთან
 არსებული ქალაქის გუბერნიის კომისიის
 განუვრდოვ ტერიტორია და შიდა ნაწილი.
 (ნაკვეთი 017/014);
 ქ.თბილისი, ქუჩა ნაკვეთი, (ნაკვეთი 017/026);
 ქ.თბილისი, ქუჩა ნაკვეთი, №10
 ქ.თბილისი, ქუჩა ნაკვეთი, №8

პროექტის სახელწოდება
**სასტუმროს აღაკრების
 კორექტირებული პროექტი**

ნახაზი
ფასადი 1-7

მთ. არქიტექტორი *თ. მურვანიძე*
 ავტორი *ა. მურვანიძე* ა. მურვანიძე
ზ. ყანაშვილი - ზ. ყანაშვილი
 შიდასრულა *ზ. ყანაშვილი* - ზ. ყანაშვილი
ა. მურვანიძე ა. მურვანიძე

მასშტაბი **1:200**

ხის მოაჯირი
RAL 7047

მოპირკეთება ქართული
აბურთი
RAL 3009 (პირითაღი ფერი)

კრამიტის ბაღახურვა
RAL 7031
ალუმინის კარ-ფანჯარა
RAL 9005



01/10/2018

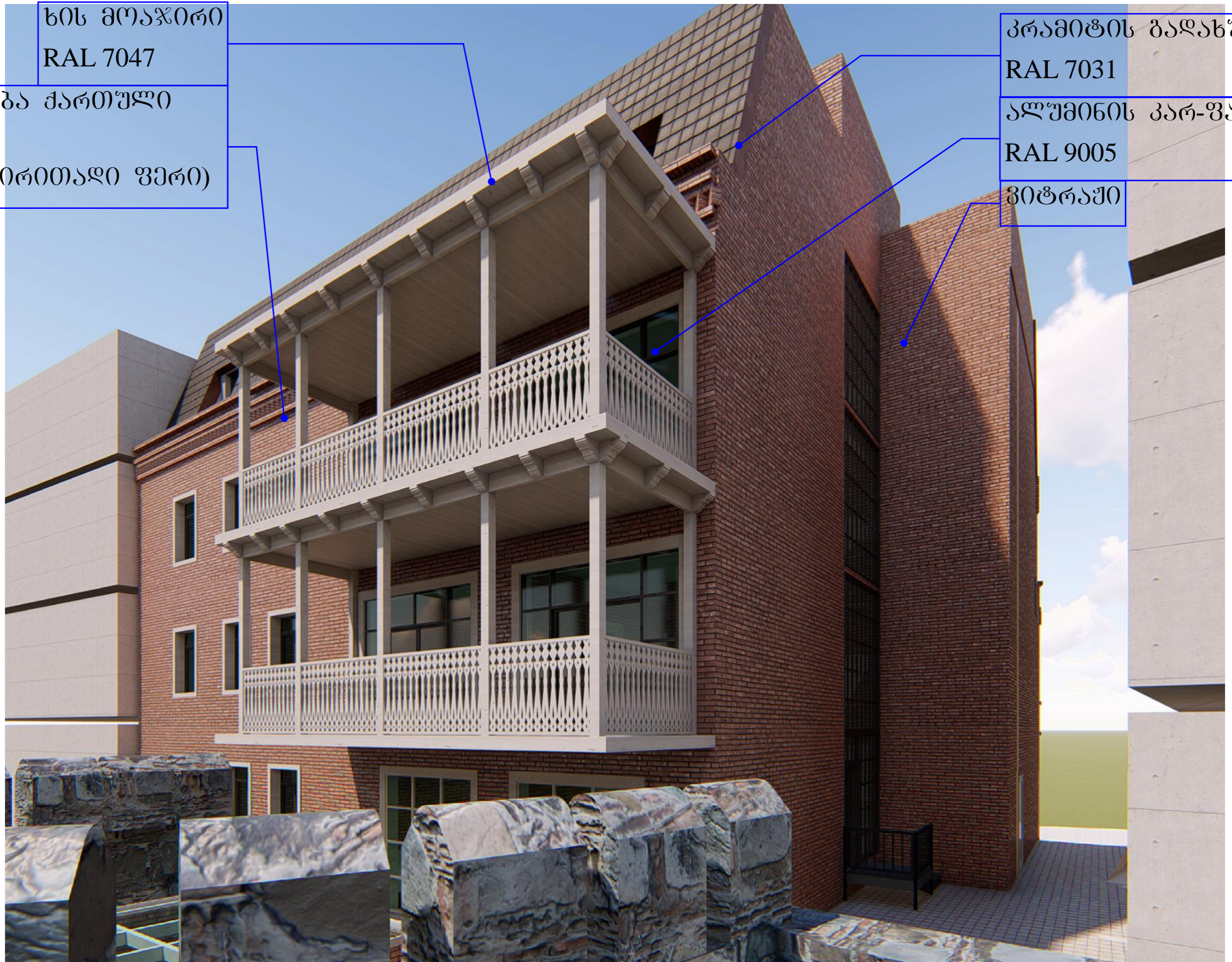
ხის მოაჯირი
RAL 7047

მოპირკეთება ქართული
აბური
RAL 3009 (ძირითადი ფერი)

კრამიტის გაღახურვა
RAL 7031

ალუმინის კარ-ფანჯარა
RAL 9005

პიტრაქი







კრამიტის გაღასურვა
RAL 7031

ალუმინის კარ-ფანჯარა
RAL 9005

ლითონის მოაჯირი
RAL 9005

ხის მოაჯირი

მოპირკეთება ქართული
აბურით
RAL 3009 (ქირითაღი ფერი)







01/10/2018



01/10/2018



თბილისი ქარავანები
საგარეო ურთიერთობების
სამსახური
580 680

საგარეო ურთიერთობების
სამსახური
580 680

ქარავანი

07760
274 127

01/10/2018



01/10/2018



01/10/2018



მისამართი
მისამართი
8

2018-2019

15	არსებითი	18.00
15	5	18.00
16		18.00
22	საბავშვო	18.00
22	6 ა ბ რ ე ს ი ა	18.00
23	0 ა ვ ე ლ ი	18.00
23	არსებითი და ზანტული	18.00
25	არსებითი და ზანტული	18.00
29	თავიჯიბი და უჯიბი	18.00

01/10/2018